

# 國立臺灣大學實驗場所緊急事故處理資料盒使用說明

環安衛中心 99.07

## 一、 資料盒內容：

### (一) 實驗場所名稱、緊急聯絡資料：

說明：請提供至少 2 位緊急聯絡人資料，表格如附件一。為方便緊急聯絡，若手機號碼不方便揭示，建議可註記在該資料表之背面。

### (二) 實驗場所特殊作業標示：

說明：請以 A4 紙印出框線(附件二)，印出後裁切邊界，以利張貼作業標示。




標籤種類：

1. 毒化物運作場所 (可自行複製圖檔並彩色列印，或至環安衛中心辦公室索取貼紙)
2. 輻射作業場所 (請至環安衛中心辦公室索取貼紙)
3. 生物性實驗室 (請至環安衛中心辦公室索取貼紙)
4. 高噪音作業場所 (可自行複製圖檔並彩色列印)
5. 雷射作業場所 (可自行複製圖檔並彩色列印)
6. 高磁場作業場所 (可自行複製圖檔並彩色列印)
7. 其他：請實驗室依特殊作業類別張貼警告標示

### (三) 緊急事件處理資料夾目錄：資料夾首頁放置目錄，以利快速查詢。(範例一)

### (四) 職災通報流程圖：(請自行下載圖檔並彩色列印，或至環安衛中心辦公室索取)。

### (五) 實驗場所特殊物質及儀器設備配置圖：請於場所平面圖標示特殊物質及儀器設備之位置。可自行複製圖檔並彩色列印，其他特殊物質或儀器設備之圖檔由實驗室提供。(範例二)

圖示	說明	圖示	說明
	感染性生物材料 Biohazard material		氣體鋼瓶 Gas cylinder
	輻射性物質/設備 Radioactive material		雷射裝置 Laser beam
	高溫設備 High temperature		

- (六) **實驗場所緊急設備及水電配置圖**：請於場所平面圖標示相關緊急設備及水電開關之位置。可自行複製圖檔並彩色列印。(範例三)

圖示	說明	圖示	說明
	緊急淋浴裝置 Emergency Shower		滅火器 Fire extinguisher
	緊急沖眼器 Emergency Eyewash		水源開關/總開關 Water Switch
	緊急應變櫃		配電盤 Panel Box

- (七) **化學物質 MSDS**。

- (八) **實驗室特殊意外事故處理流程及注意事項**：請依特殊作業或使用之儀器設備，提供相關意外事故處理流程及注意事項。

- (九) **其他重要資訊**。

## 二、 資料盒裝設：(範例四)

- (一) **裝設方式**：請各使用單位自行委託修繕人員裝釘或申請總務處修繕。
- (二) **裝設位置**：實驗場所入口處明顯處。

## 實驗場所緊急聯絡資料

實驗場所名稱			
實驗場所負責人		聯絡電話	
緊急聯絡人一		緊急聯絡電話	
緊急聯絡人二		緊急聯絡電話	

校警隊：3366-9110 環安衛中心：3366-2002 保健中心：3366-9595 火警、救護車：119

## 實驗場所緊急聯絡資料

實驗場所名稱			
實驗場所負責人		聯絡電話	
緊急聯絡人一		緊急聯絡電話	
緊急聯絡人二		緊急聯絡電話	

校警隊：3366-9110 環安衛中心：3366-2002 保健中心：3366-9595 火警、救護車：119

# 本實驗場所內之特殊作業標示

附件二


特殊作業圖檔（可自行複製）



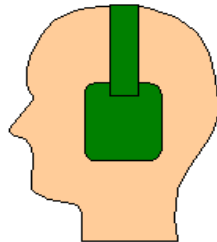
毒性化學物質  
運作場所

Handling Premises  
of Toxic Chemicals



高磁場作業場所  
Strong magnetic field

噪音場所



本場所需戴  
防音防護具



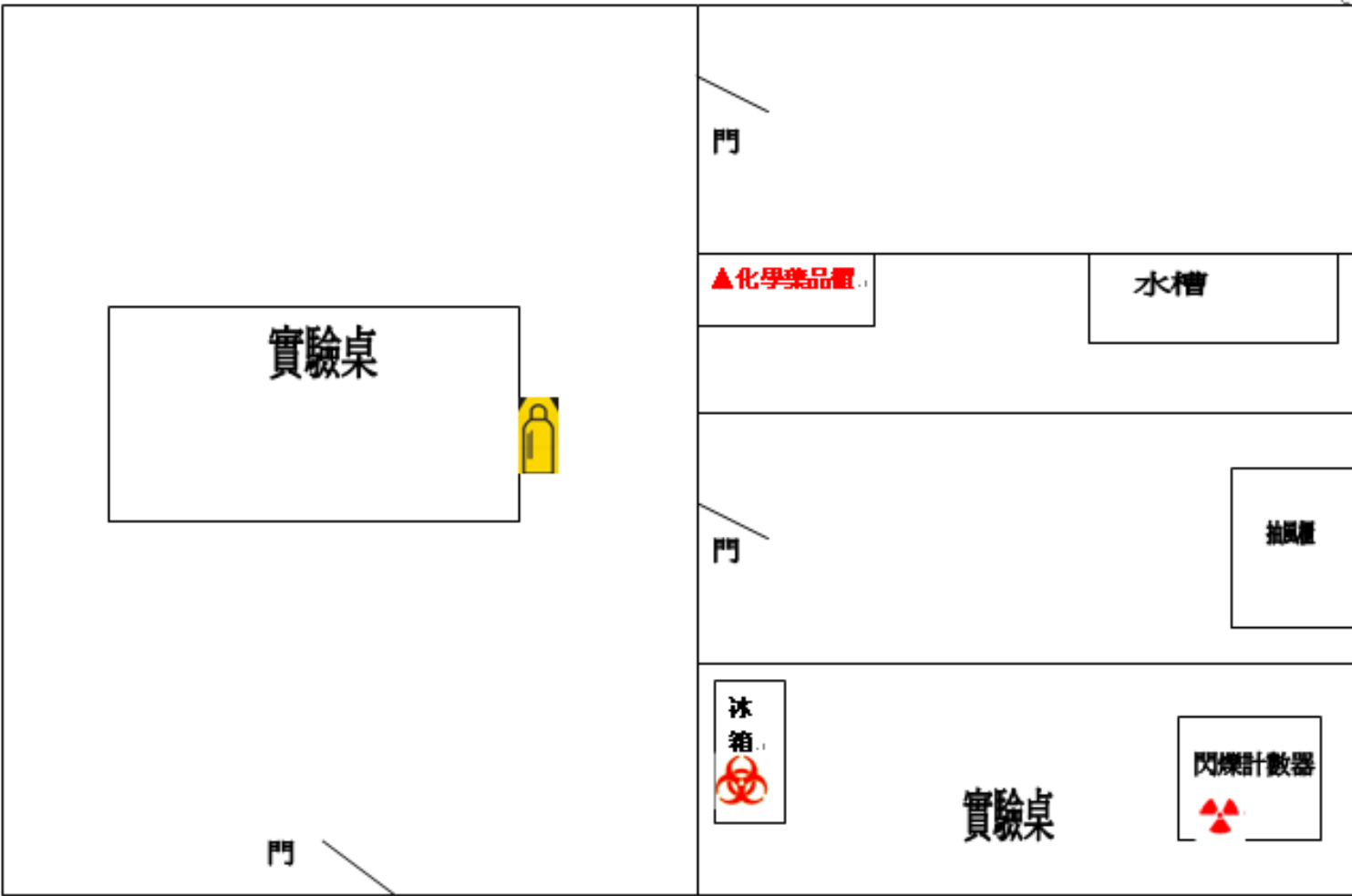
雷射作業場所  
Laser Warning

環安衛中心共同儀器室  
緊急事件處理資料夾目錄

頁數	項目
1	實驗場所特殊物質及儀器設備配置圖
2	實驗場所緊急設備及水電配置圖
3	化學物質 MSDS (第一頁為化學藥品清單)
4	實驗室特殊意外事故處理流程及注意事項
5	職災通報流程圖
6	其他

實驗室名稱：環安衛中心共同儀器室  
 圖別：實驗場所特殊物質、儀器設備配置圖

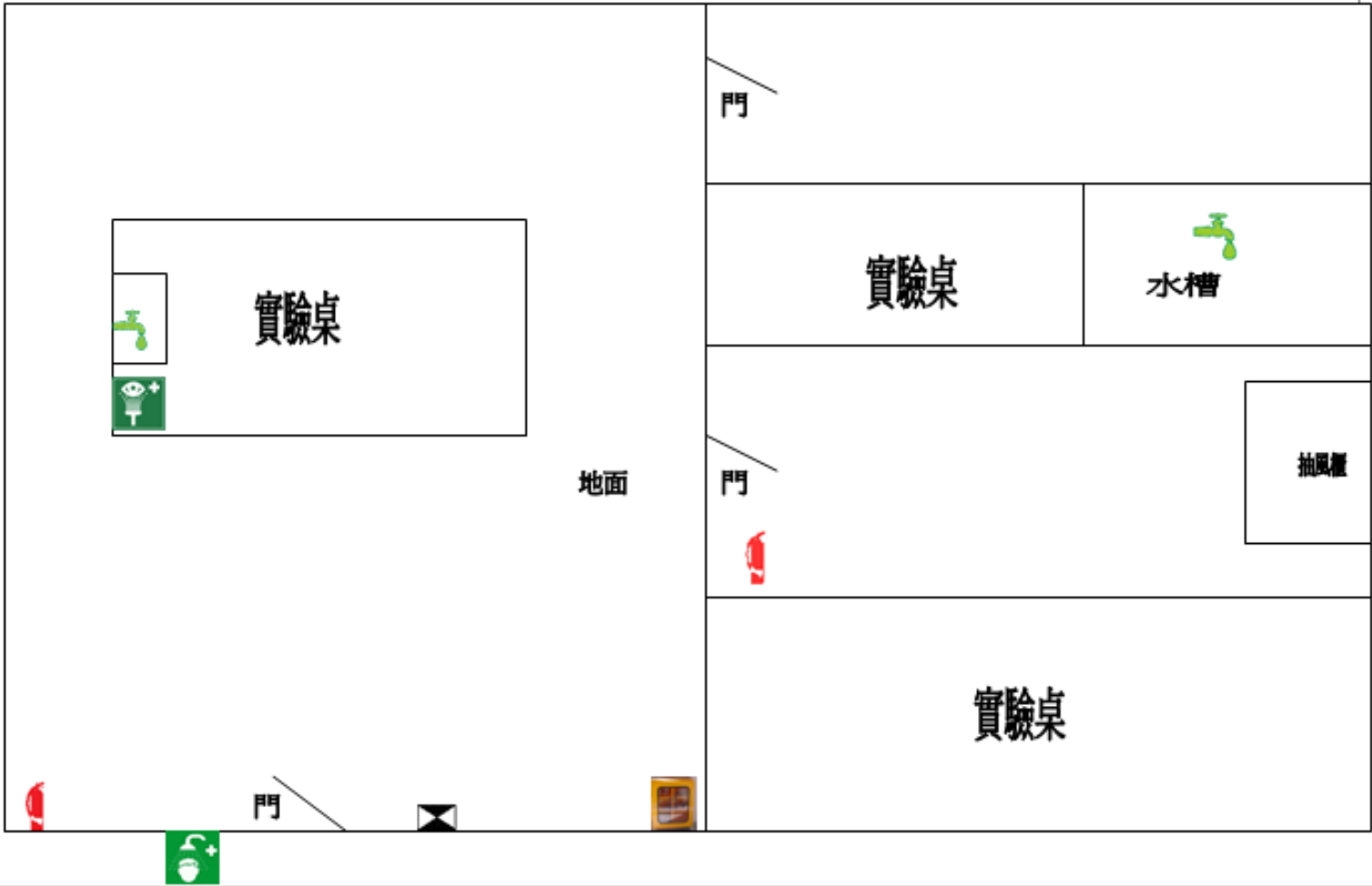
圖示	說明	圖示	說明
	感染性生物材料 Biohazard material		氣體鋼瓶 Gas cylinder
	放射性物質 Radioactive material		雷射裝置 Laser beam



實驗室名稱：環安街中心共同儀器室

圖別：實驗場所緊急設備及水電配置圖

圖示	說明	圖示	說明
	緊急淋浴裝置 Emergency Shower		滅火器 Fire extinguisher
	緊急沖眼器 Emergency Eyewash		水源開關/總開關 Water Switch
	緊急應變櫃		配電盤 Panel Box







螺絲固定處



實驗場所緊急聯絡資料 附件一

實驗場所名稱		
實驗場所負責人	聯絡電話	
緊急聯絡人一	緊急聯絡電話	
緊急聯絡人二	緊急聯絡電話	

駐警隊：3366-9110、保健中心：3366-9595、環安衛中心：3366-2002

本實驗場所內部從事之特殊作業標示

 毒性化學物質 運作場所 Handling Premises of Toxic Chemicals	 高磁場作業場所 Strong magnetic field	 噪音場所 本場所需戴 防音防護具
 輻射作業場所 Radiation Area	 雷射作業場所 Laser Warning	